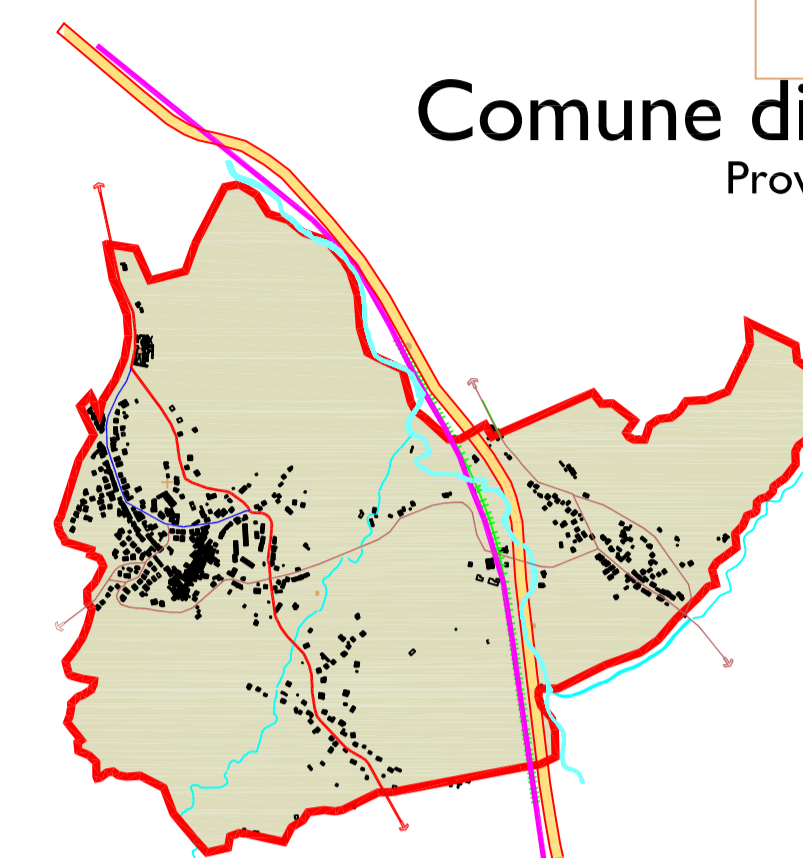




Comune di Cesinali
Provincia di Avellino



Piano Urbanistico Comunale

SINDACO
Dott. Bruno Fiore

RUP

PROGETTISTA
Arch. FEDERICO GRIECO

CONSULENTI
Dott.ssa Antonietta SANTORO (Studio Agronomico)
Geom. Renato D'ORSA (Piano Territoriale Acustico)
Dott. Augusto MEO (Studio Geologico)

Elaborato :



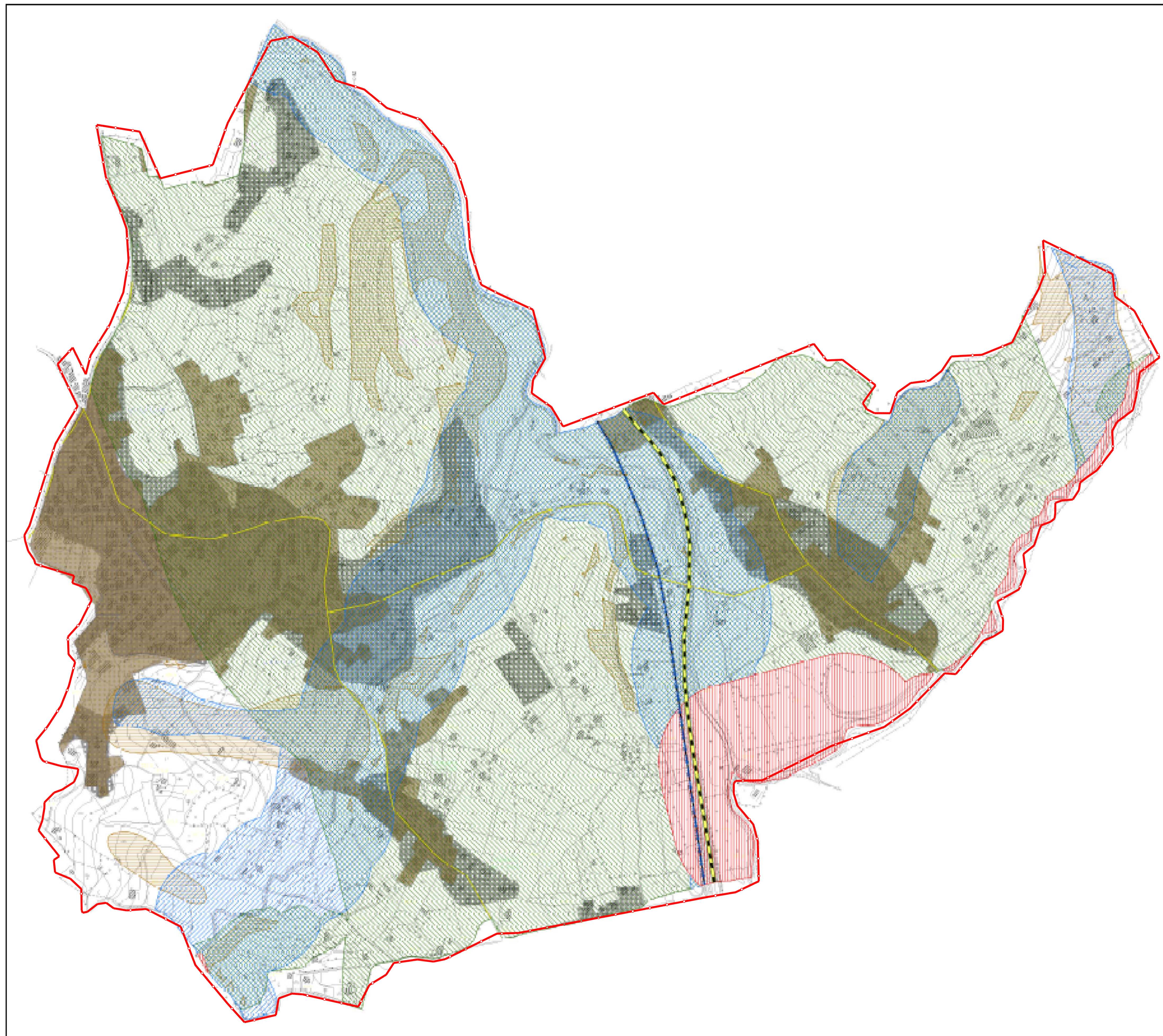
Trasformabilità prevista dal PTCP

scala 1:5000

archivio: CESINALI/PUC/13

file DWG:

Data:



Sistema stradale

- Rete di Progetto - Principale
- Rete di Progetto - Secondaria
- Rete Esistente - Principali di tipo autostradale (A-RA)
- Rete Esistente - Principali (SS-SR)
- Rete Esistente - Secondarie (SP)

Sistema ferroviario

- Rete Ferroviaria di Progetto e Potenziamento
- Rete Ferroviaria Esistente

Sistema insediativo

- Località Abitate (data ISTAT 2011)
- Ambiente urbanizzato e sup. artificiali (CUAS 2009 nod)

Trasformabilità

- 1 Aree non trasformabili
- 2 Aree a trasformabilità condizionata da nulla osta
- 3 Aree a trasformabilità orientata allo svilup. agro amb.
- 4 Aree di attenzione e approfondimento