

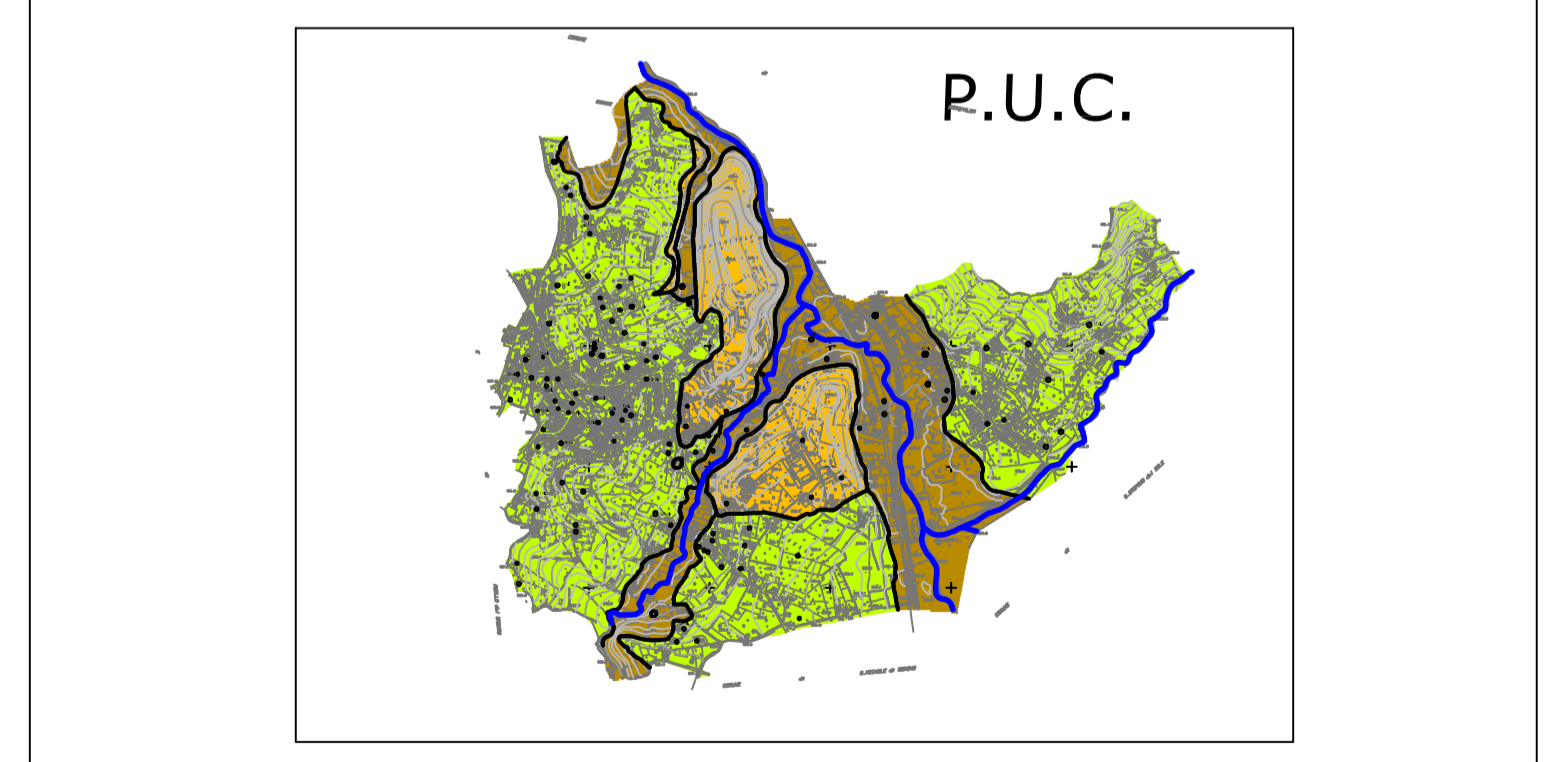
-  Terreni a permeabilità mista; nel pezzame litoido o semilitoido permeabilità per fessurazione e, localmente, per pseudocarsismo, in presenza di fessure beanti, nella frazione breccioido - ghialosa permeabilità per porosità, sempre elevata. Localmente, presenza di fenomeni di dissoluzione e ricementazione, con evidenti episodi di cementazione spatica.
-  Terreni a permeabilità scarsa o nulla e, talora, permeabili da stato a strato. Coefficienti di imbibizione elevati e, talora, prossimi alla saturazione; percolamento lento e quasi sempre irrilevante; ablazione delle acque superficiali tramite ruscellamento.
-  Terreni a permeabilità variabile in funzione della granulometria prevalente; si passa dalla più elevata permeabilità per porosità (ghiaie specie se ben lavate e grossolane) a sedimenti a permeabilità modesta o scarsa (limi fini sottili da sedimentazione in ambiente calmo).
-  Sorgente
-  Pozzo con relativa profondità

 Via Piano Alvanella snc - 83024 Monteforte Irpino (AV)
Via Tito Livio, 165 - 00136 Roma
Tel. 0825.682892 - 06.35498555
www.cmgtesting.it



 **COMUNE DI CESINALI**
(Avellino)

INDAGINI GEOGNOSTICHE FINALIZZATE ALLA REDAZIONE DEL PIANO URBANISTICO COMUNALE



ALL. 4 CARTA DELLE PERMEABILITA' RELATIVE E DELL'IDROGRAFIA SUPERFICIALE (Artt.11 e 12 L.R.C. n.9/83)

Il consulente: Dr. Geologo Augusto Meo
(Albo dei geologi della Regione Campania n.185)

SCALA 1:5000
PIANO REDATTO NEL LUGLIO 2022

